



ТЕРРИТОРИАЛЬНЫЙ ОРГАН ФЕДЕРАЛЬНОЙ СЛУЖБЫ
ГОСУДАРСТВЕННОЙ СТАТИСТИКИ
ПО РОСТОВСКОЙ ОБЛАСТИ

ОСНОВНЫЕ ПОКАЗАТЕЛИ СОЦИАЛЬНО-ЭКОНОМИЧЕСКОГО ПОЛОЖЕНИЯ РОСТОВСКОЙ ОБЛАСТИ



январь 2023 года



ФЕДЕРАЛЬНАЯ СЛУЖБА
ГОСУДАРСТВЕННОЙ СТАТИСТИКИ

Основные показатели социально-экономического положения

Ростовская область

январь 2023 года

- 01 Индексы промышленного производства
- 02 Сельское хозяйство
- 03 Строительство
- 04 Деятельность автомобильного транспорта
- 05 Оборот розничной торговли и общественного питания
- 06 Объем платных услуг населению
- 07 Индексы цен и тарифов
- 08 Индексы цен
- 09 Оборот организаций
- 10 Финансы организаций
- 11 Среднемесячная номинальная начисленная заработная плата
- 12 Просроченная задолженность по заработной плате
- 13 Занятость и безработица



ИНДЕКСЫ ПРОМЫШЛЕННОГО ПРОИЗВОДСТВА

ЯНВАРЬ 2023 Г. В % К ЯНВАРЮ 2022 Г.



ИНДЕКС ПРОМЫШЛЕННОГО
ПРОИЗВОДСТВА

▼ 88,7



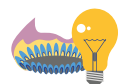
ДОБЫЧА ПОЛЕЗНЫХ ИСКОПАЕМЫХ

▼ 81,8



ОБРАБАТЫВАЮЩИЕ ПРОИЗВОДСТВА

▼ 89,7



ОБЕСПЕЧЕНИЕ ЭЛЕКТРОЭНЕРГИЕЙ,
ГАЗОМ И ПАРОМ; КОНДИЦИОНИРОВАНИЕ
ВОЗДУХА

▼ 87,4



ВОДОСНАБЖЕНИЕ; ВОДООТВЕДЕНИЕ,
ОРГАНИЗАЦИЯ СБОРА И УТИЛИЗАЦИИ
ОТХОДОВ, ДЕЯТЕЛЬНОСТЬ ПО ЛИКВИДАЦИИ
ЗАГРЯЗНЕНИЙ

▼ 84,6



ПО ОТДЕЛЬНЫМ ВИДАМ ОБРАБАТЫВАЮЩИХ ПРОИЗВОДСТВ

Производство компьютеров, электронных
и оптических изделий



123,4

Производство резиновых
и пластмассовых изделий



120,1

Производство готовых металлических
изделий, кроме машин и оборудования



116,9

Производство пищевых продуктов



102,0

Производство электрического
оборудования



100,4

Производство металлургическое



98,5

Производство автотранспортных средств,
прицепов и полуприцепов



89,9

Производство прочей неметаллической
минеральной продукции



87,4

Производства кокса и нефтепродуктов



80,4

СЕЛЬСКОЕ ХОЗЯЙСТВО

ЯНВАРЬ 2023 Г.

ЧИСЛЕННОСТЬ ОСНОВНЫХ ВИДОВ СКОТА И ПТИЦЫ НА 01.02.2023 г., ТЫС. ГОЛОВ

в % к соответствующей
дате предыдущего года



Крупный рогатый скот

629,7 ▲ 100,1%



Свиньи

335,9 ▼ 98,1%



Овцы и козы

928,4 ▼ 95,1%



Птица, млн голов

17,0 ▲ 117,8%

ПРОИЗВОДСТВО ОСНОВНЫХ ВИДОВ ПРОДУКЦИИ ЖИВОТНОВОДСТВА, ТЫС. ТОНН

в % к январю 2022 г.



Мясо
(скот и птица на убой
в живом весе)

30,7 ▲ 123,4%



Молоко

47,9 ▲ 103,1%



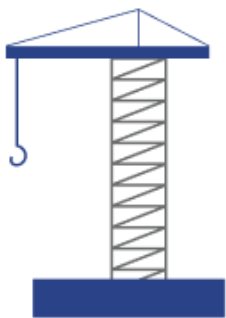
Яйца, млн штук

119,5 ▲ 102,6%

СТРОИТЕЛЬСТВО

ЯНВАРЬ 2023 Г.

ОБЪЕМ РАБОТ, ВЫПОЛНЕННЫХ ПО ВИДУ ДЕЯТЕЛЬНОСТИ
«СТРОИТЕЛЬСТВО»



10 096,9

млн рублей

▲ 195,2%

в % к январю 2022 г. *

ВВОД В ДЕЙСТВИЕ ОБЩЕЙ ПЛОЩАДИ ЖИЛЫХ ДОМОВ
С УЧЕТОМ ЖИЛЫХ ДОМОВ, ПОСТРОЕННЫХ НА ЗЕМЕЛЬНЫХ
УЧАСТКАХ ДЛЯ ВЕДЕНИЯ САДОВОДСТВА



213,1

ТЫС. КВ. М

в % к январю 2022 г.

▼ 61,3%

в том числе индивидуальными застройщиками:



209,6

ТЫС. КВ. М

▲ 103,2%

ДЕЯТЕЛЬНОСТЬ АВТОМОБИЛЬНОГО ТРАНСПОРТА

ЯНВАРЬ 2023 Г.

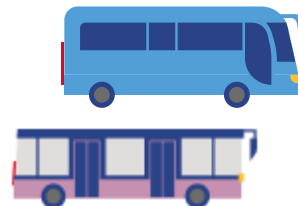


757,7 ТЫС. ТОНН

ПЕРЕВЕЗЕНО ГРУЗОВ

▲ 144,4%

в % к январю 2022 г.



15 558,8 ТЫС. ЧЕЛ.

ПЕРЕВЕЗЕНО ПАССАЖИРОВ

▼ 84,7%

в % к январю 2022 г.



236,2 МЛН Т-КМ

ГРУЗОБОРОТ

▲ 109,4%

в % к январю 2022 г.



137,6 МЛН ПАСС.-КМ

ПАССАЖИРОБОРОТ

▼ 82,2%

в % к январю 2022 г.

ОБОРОТ РОЗНИЧНОЙ ТОРГОВЛИ И ОБЩЕСТВЕННОГО ПИТАНИЯ

ЯНВАРЬ 2023 Г.



104 089,5

МЛН РУБ.

ОБОРОТ РОЗНИЧНОЙ ТОРГОВЛИ
ПО ВСЕМ КАНАЛАМ РЕАЛИЗАЦИИ

99,2%

в % к январю 2022 г. *

ОБОРОТ РОЗНИЧНОЙ ТОРГОВЛИ ТОРГУЮЩИХ
ОРГАНИЗАЦИЙ И ИНДИВИДУАЛЬНЫХ
ПРЕДПРИНИМАТЕЛЕЙ ВНЕ РЫНКА

96 574,3

МЛН РУБ.

в % к январю 2022 г. *

99,1%

ПРОДАЖА ТОВАРОВ НА РОЗНИЧНЫХ
РЫНКАХ И ЯРМАРКАХ

7 515,2

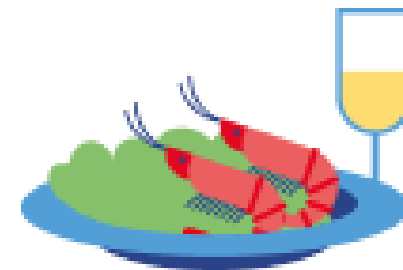
МЛН РУБ.

в % к январю 2022 г. *

99,9%

ФОРМИРОВАНИЕ ОБОРОТА РОЗНИЧНОЙ ТОРГОВЛИ

(в % к итогу)



6 427,0

МЛН РУБ.

ОБОРОТ ОБЩЕСТВЕННОГО ПИТАНИЯ

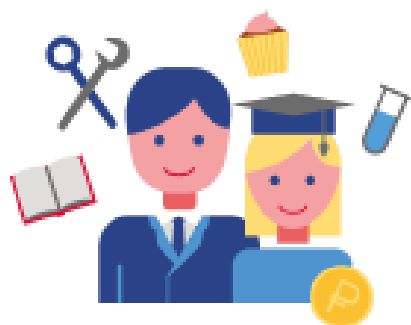
160,3%

в % к январю 2022 г. *

ОБЪЕМ ПЛАТНЫХ УСЛУГ НАСЕЛЕНИЮ

ЯНВАРЬ 2023 Г.

ВСЕГО ОКАЗАНО ПЛАТНЫХ УСЛУГ



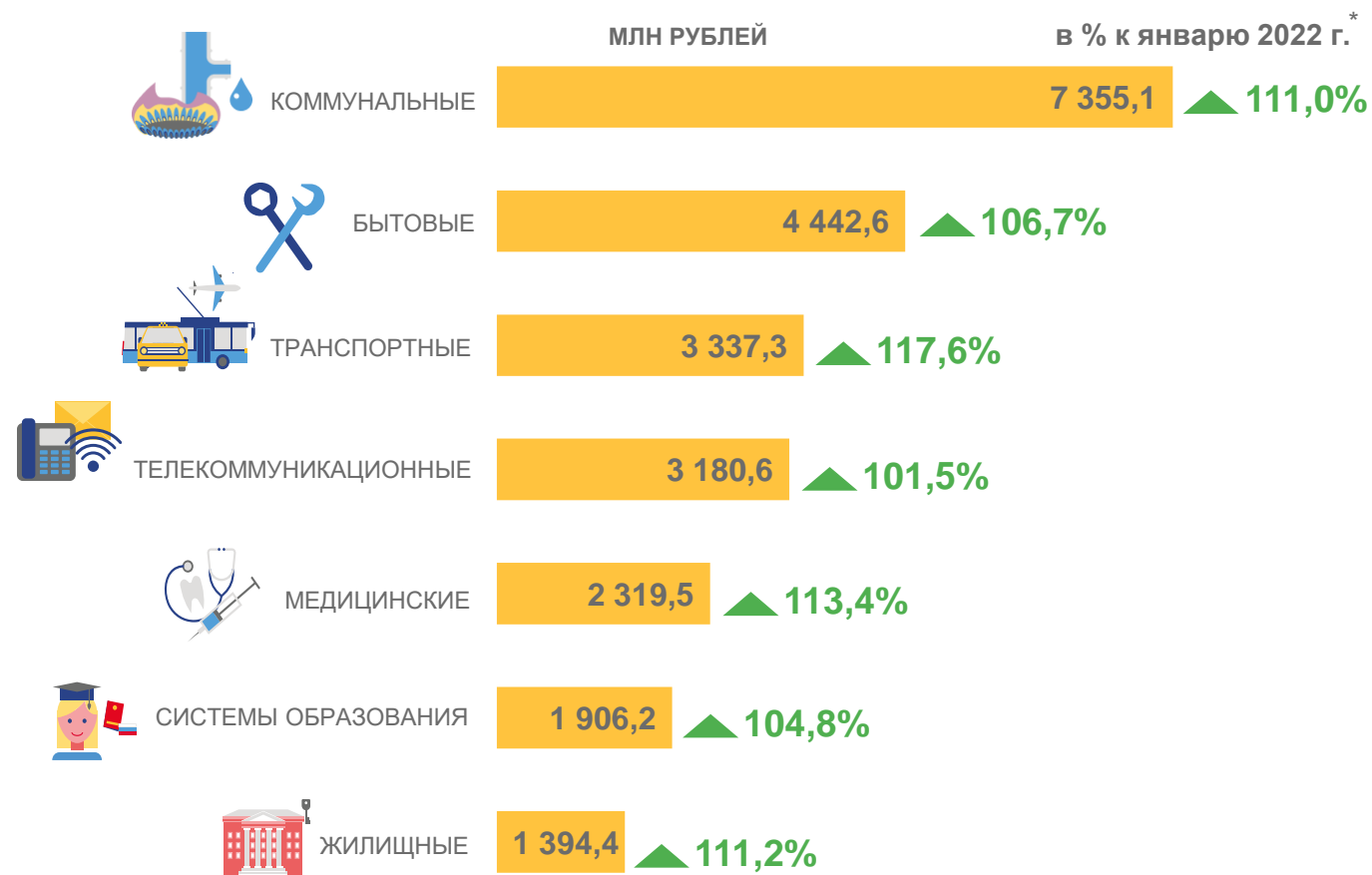
26 808,7

МЛН РУБ.

▲ 109,8%

в % к январю 2022 г. *

ПО ОТДЕЛЬНЫМ ВИДАМ УСЛУГ



ИНДЕКСЫ ЦЕН И ТАРИФОВ

ЯНВАРЬ 2023 ГОДА В % К ДЕКАБРЮ 2022 ГОДА



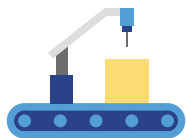
ИНДЕКС
ПОТРЕБИТЕЛЬСКИХ ЦЕН

▲ 100,8



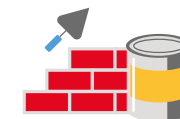
СВОДНЫЙ ИНДЕКС ЦЕН НА ПРОДУКЦИЮ
(ЗАТРАТЫ, УСЛУГИ) ИНВЕСТИЦИОННОГО
НАЗНАЧЕНИЯ

▲ 101,0



ИНДЕКС ЦЕН ПРОИЗВОДИТЕЛЕЙ
ПРОМЫШЛЕННЫХ ТОВАРОВ,
РЕАЛИЗУЕМЫХ НА ВНУТРЕННИЙ РЫНОК

▲ 101,6



ИНДЕКС ЦЕН ПРОИЗВОДИТЕЛЕЙ
НА СТРОИТЕЛЬНУЮ ПРОДУКЦИЮ

▲ 100,7



ИНДЕКС ЦЕН ПРОИЗВОДИТЕЛЕЙ
СЕЛЬСКОХОЗЯЙСТВЕННОЙ ПРОДУКЦИИ

▼ 99,9



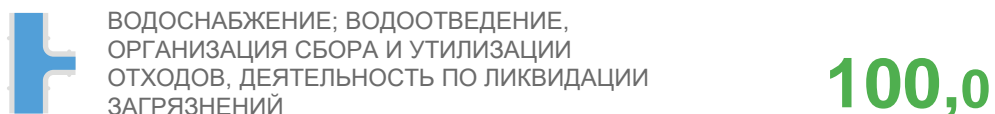
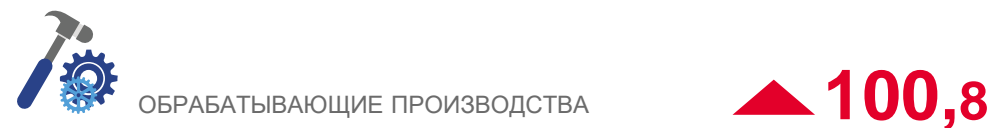
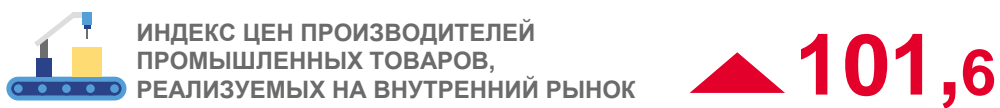
ИНДЕКС ТАРИФОВ НА ГРУЗОВЫЕ
ПЕРЕВОЗКИ

▲ 109,7

ИНДЕКСЫ ЦЕН

ЯНВАРЬ 2023 ГОДА В % К ДЕКАБРЮ 2022 ГОДА

ИНДЕКСЫ ЦЕН ПРОИЗВОДИТЕЛЕЙ ПРОМЫШЛЕННЫХ ТОВАРОВ, РЕАЛИЗУЕМЫХ НА ВНУТРЕННИЙ РЫНОК



ИНДЕКСЫ ПОТРЕБИТЕЛЬСКИХ ЦЕН



ОБОРОТ ОРГАНИЗАЦИЙ

ЯНВАРЬ 2023 Г.



ВСЕГО ПО ОБСЛЕДУЕМЫМ ВИДАМ
ЭКОНОМИЧЕСКОЙ ДЕЯТЕЛЬНОСТИ

405,6

млрд рублей

▲ 114,1%

в % к январю 2022 г.

ПО ОТДЕЛЬНЫМ ВИДАМ ЭКОНОМИЧЕСКОЙ ДЕЯТЕЛЬНОСТИ:

млрд рублей

в % к январю 2022 г.



ТОРГОВЛЯ ОПТОВАЯ И РОЗНИЧНАЯ;
РЕМОНТ АВТОТРАНСПОРТНЫХ
СРЕДСТВ И МОТОЦИКЛОВ

200,1

▲ 122,9%



ПРОМЫШЛЕННЫЕ ВИДЫ
ДЕЯТЕЛЬНОСТИ

135,7

▼ 97,5%



ТРАНСПОРТИРОВКА
И ХРАНЕНИЕ

21,1

▲ 129,0%



СЕЛЬСКОЕ, ЛЕСНОЕ ХОЗЯЙСТВО, ОХОТА,
РЫБОЛОВСТВО И РЫБОВОДСТВО

12,5

▲ 119,8%



СТРОИТЕЛЬСТВО

9,1

▲ в 2,2 р.

млрд рублей

в % к январю 2022 г.



ДЕЯТЕЛЬНОСТЬ В ОБЛАСТИ
ИНФОРМАЦИИ И СВЯЗИ

4,8

▼ 92,5%



ДЕЯТЕЛЬНОСТЬ ПО ОПЕРАЦИЯМ
С НЕДВИЖИМЫМ ИМУЩЕСТВОМ

4,3

▲ 115,9%



ДЕЯТЕЛЬНОСТЬ В ОБЛАСТИ
ЗДРАВООХРАНЕНИЯ И СОЦИАЛЬНЫХ УСЛУГ

3,5

▲ 116,6%



ДЕЯТЕЛЬНОСТЬ ПРОФЕССИОНАЛЬНАЯ,
НАУЧНАЯ И ТЕХНИЧЕСКАЯ

3,4

▲ 147,3%



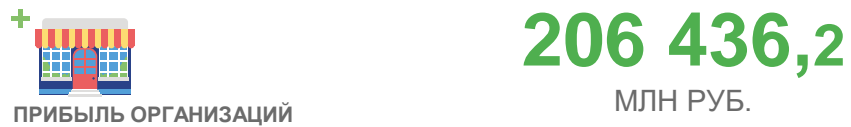
ОБРАЗОВАНИЕ

1,5

▲ 138,8%

ФИНАНСЫ ОРГАНИЗАЦИЙ

ЯНВАРЬ-ДЕКАБРЬ 2022 Г.



в общем числе организаций



САЛЬДИРОВАННЫЙ ФИНАНСОВЫЙ РЕЗУЛЬТАТ ОРГАНИЗАЦИЙ ПО ОТДЕЛЬНЫМ ВИДАМ ДЕЯТЕЛЬНОСТИ

МЛН РУБ.



СРЕДНЕМЕСЯЧНАЯ НОМИНАЛЬНАЯ НАЧИСЛЕННАЯ ЗАРАБОТНАЯ ПЛАТА

ЯНВАРЬ-ДЕКАБРЬ 2022 Г.



СРЕДНЕМЕСЯЧНАЯ НОМИНАЛЬНАЯ
НАЧИСЛЕННАЯ ЗАРАБОТНАЯ ПЛАТА
ОДНОГО РАБОТНИКА

44 766,0
рублей

В % К ЯНВАРЮ-ДЕКАБРЮ 2021 Г.

▲ 113,9%



РЕАЛЬНАЯ НАЧИСЛЕННАЯ ЗАРАБОТНАЯ
ПЛАТА В % К ЯНВАРЮ-ДЕКАБРЮ 2021 Г.

▲ 100,2%

ПО ОТДЕЛЬНЫМ ВИДАМ ЭКОНОМИЧЕСКОЙ ДЕЯТЕЛЬНОСТИ



ПРОСРОЧЕННАЯ ЗАДОЛЖЕННОСТЬ ПО ЗАРАБОТНОЙ ПЛАТЕ

НА 01.02.2023 Г.



8 217

тыс. рублей

ПРОСРОЧЕННАЯ ЗАДОЛЖЕННОСТЬ
ПО ЗАРАБОТНОЙ ПЛАТЕ

В % К ПРЕДЫДУЩЕМУ МЕСЯЦУ

100,0%



67




 человек

РАБОТНИКИ, ПЕРЕД КОТОРЫМИ ИМЕЕТСЯ
ПРОСРОЧЕННАЯ ЗАДОЛЖЕННОСТЬ
ПО ЗАРАБОТНОЙ ПЛАТЕ

В % К ПРЕДЫДУЩЕМУ МЕСЯЦУ

100,0%

ПРОСРОЧЕННАЯ ЗАДОЛЖЕННОСТЬ ПО ЗАРАБОТНОЙ ПЛАТЕ СФОРМИРОВАЛАСЬ:

-  ПО ОРГАНИЗАЦИЯМ С ОСНОВНЫМ ВИДОМ ДЕЯТЕЛЬНОСТИ «ОБРАБАТЫВАЮЩИЕ ПРОИЗВОДСТВА»;
-  ПО ОРГАНИЗАЦИЯМ, НАХОДЯЩИМСЯ В ПРОЦЕССЕ КОНКУРСНОГО ПРОИЗВОДСТВА;
-  ИЗ-ЗА ОТСУТСТВИЯ СОБСТВЕННЫХ СРЕДСТВ.

ЗАНЯТОСТЬ И БЕЗРАБОТИЦА*

НАСЕЛЕНИЕ В ВОЗРАСТЕ 15 ЛЕТ И СТАРШЕ
В СРЕДНЕМ В НОЯБРЕ 2022 Г. – В ЯНВАРЕ 2023 Г.



ЧИСЛЕННОСТЬ РАБОЧЕЙ СИЛЫ

2 174,5 тыс. человек

ЧИСЛЕННОСТЬ ЗАНЯТЫХ

2 100,1 тыс. человек

ЧИСЛЕННОСТЬ БЕЗРАБОТНЫХ

74,4 тыс. человек



УРОВЕНЬ БЕЗРАБОТИЦЫ

3,4%

УРОВЕНЬ ЗАРЕГИСТРИРОВАННОЙ
БЕЗРАБОТИЦЫ**

0,5%

28 ЧИСЛО НЕЗАНЯТЫХ,
ЗАРЕГИСТРИРОВАННЫХ В СЛУЖБЕ
ЗАНЯТОСТИ, НА 100 ВАКАНСИЙ
НА КОНЕЦ ПЕРИОДА**

* По данным выборочного обследования рабочей силы.

** По данным Управления государственной службы занятости населения Ростовской области на конец периода.